

# 112 學年度衛生福利學系學士班課程架構

## 一、本系簡介

本系為國內第一個跨領域整合衛生與福利兩大領域之學系，鑒於政府組織再造衛生福利部於 2013 年成立，加上台灣社會的高齡化，醫療與長期照護需求日增，未來在公私部門對於衛生福利的專業人才需求遽增，本系於 103 年 9 月 12 日經教育部核定成立並於 104 學年度正式招生，本學系將從大學階段開始培育衛生福利專業之人才，期能促進人民的健康與福祉。

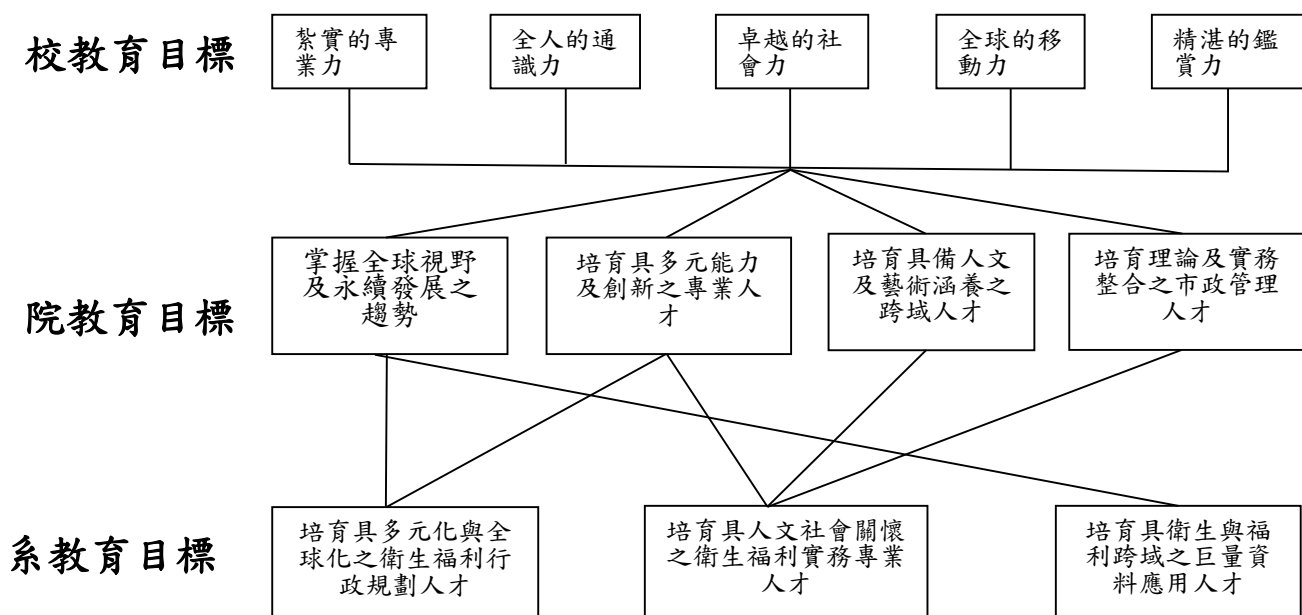
本系致力於培養具多元觀點、跨領域團隊合作、兼具理論與實務之衛生福利人才。在課程規劃上，配合市政管理學院之共同發展，設計有院共同必修課程，且學生需修習系上共同必修課程及實習課程，此外，為了讓學生能依照其興趣發展，本系選修規劃「衛生行政與巨量資料」、及「長期照護與福利服務」課程，期望培育出衛生福利領域之政策規劃、實務專業、巨量資料分析應用之人才。

## 二、教育目標

### （一）本系教育目標

1. 培育具多元化與全球化之衛生福利行政規劃人才。
2. 培育具人文社會關懷之衛生福利實務專業人才。
3. 培育衛生與福利跨域之巨量資料應用人才。

### （二）本系教育目標與院、校教育目標之關聯圖



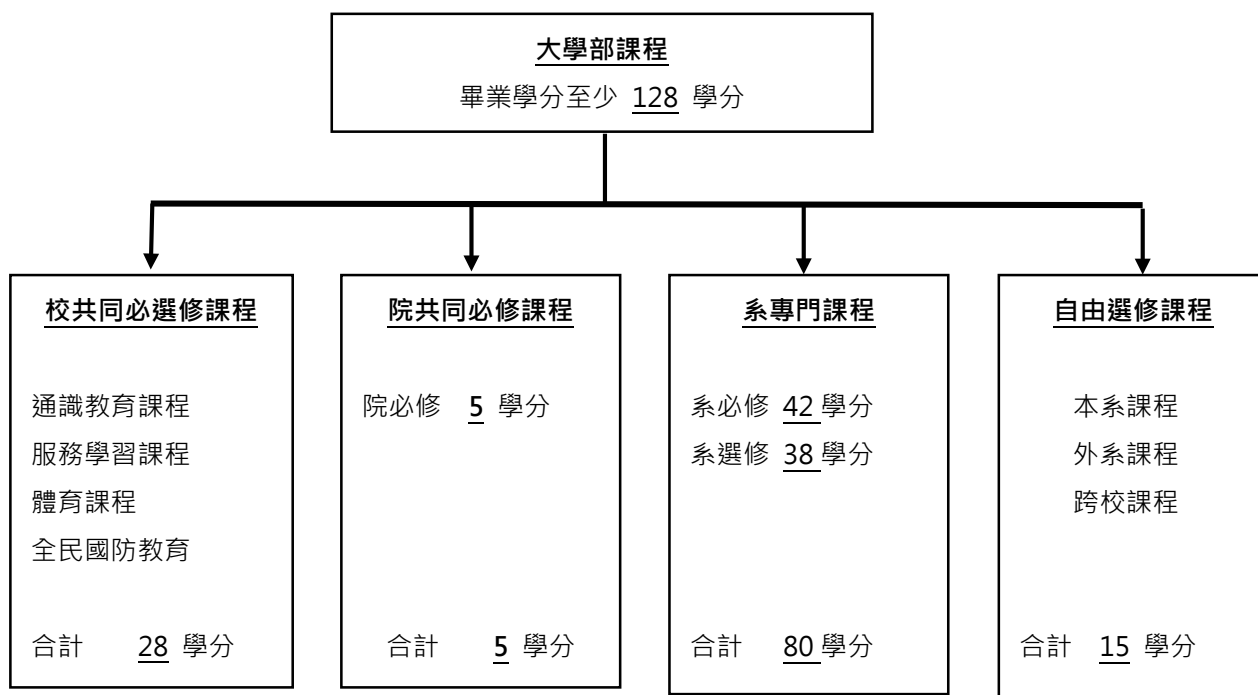
### 三、課程規劃

#### (一) 本系核心能力

- 1.具備衛生福利相關理論與知識。
- 2.具備衛生福利政策規劃與評估能力。
- 3.具備衛生福利實務管理與執行能力。
- 4.具備衛生福利巨量資料分析與應用能力。

#### (二) 課程架構

##### 1.課程架構圖



##### 2.學分規劃表

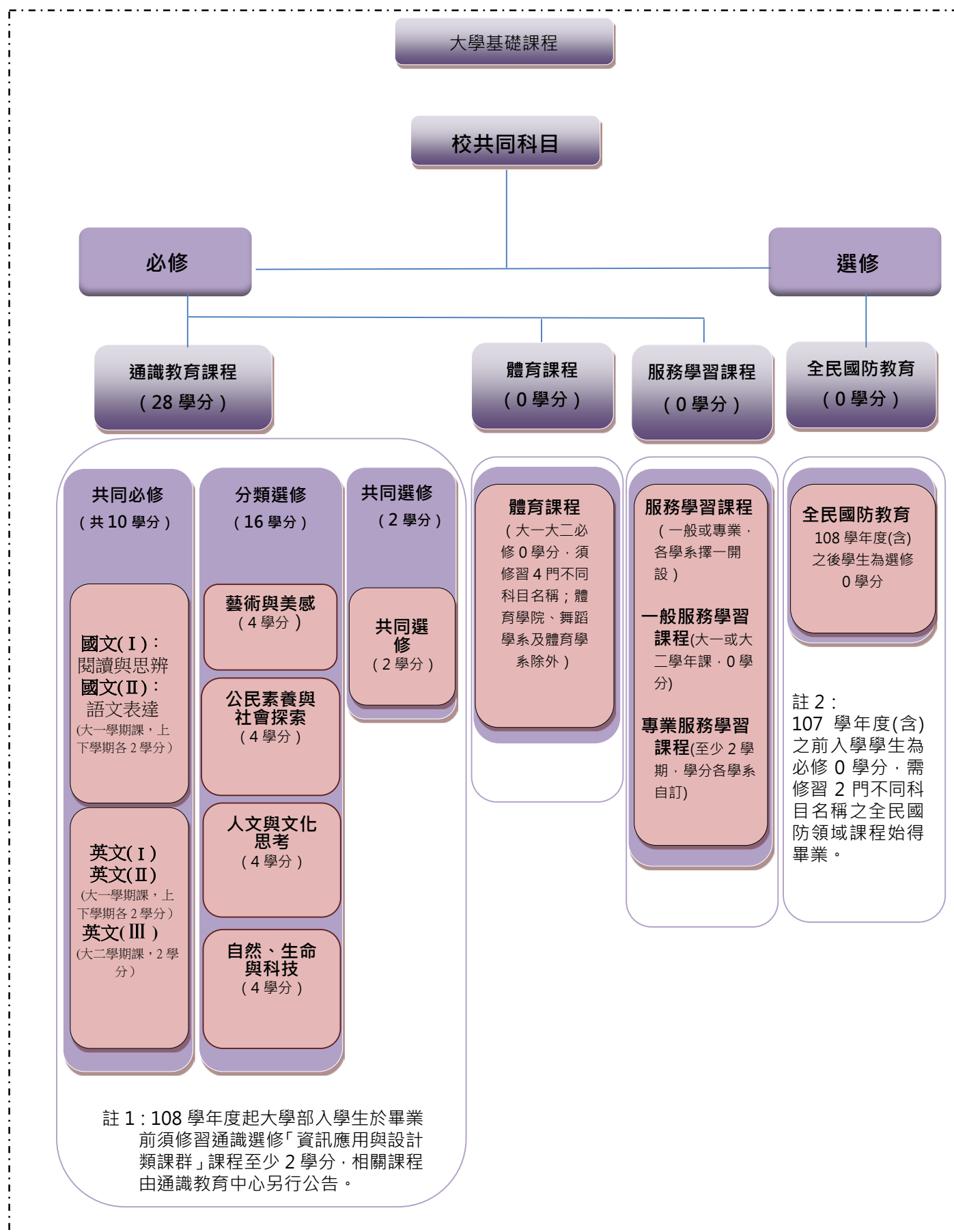
課程類別	校共同必修課程						院共同必修課程	系專門課程	自由選修課程	總計
	服務學習課程	體育課程	全民國防教育	通識教育課程					(可於本系、外系或跨校選修，但不包含通識課程)	
				共同必修	分類選修	共同選修				
必修	0	0	-	10	-	-	5	42	0	57
選修	-	-	0	-	16	2	0	38	15	71
合計	28						5	80	15	128

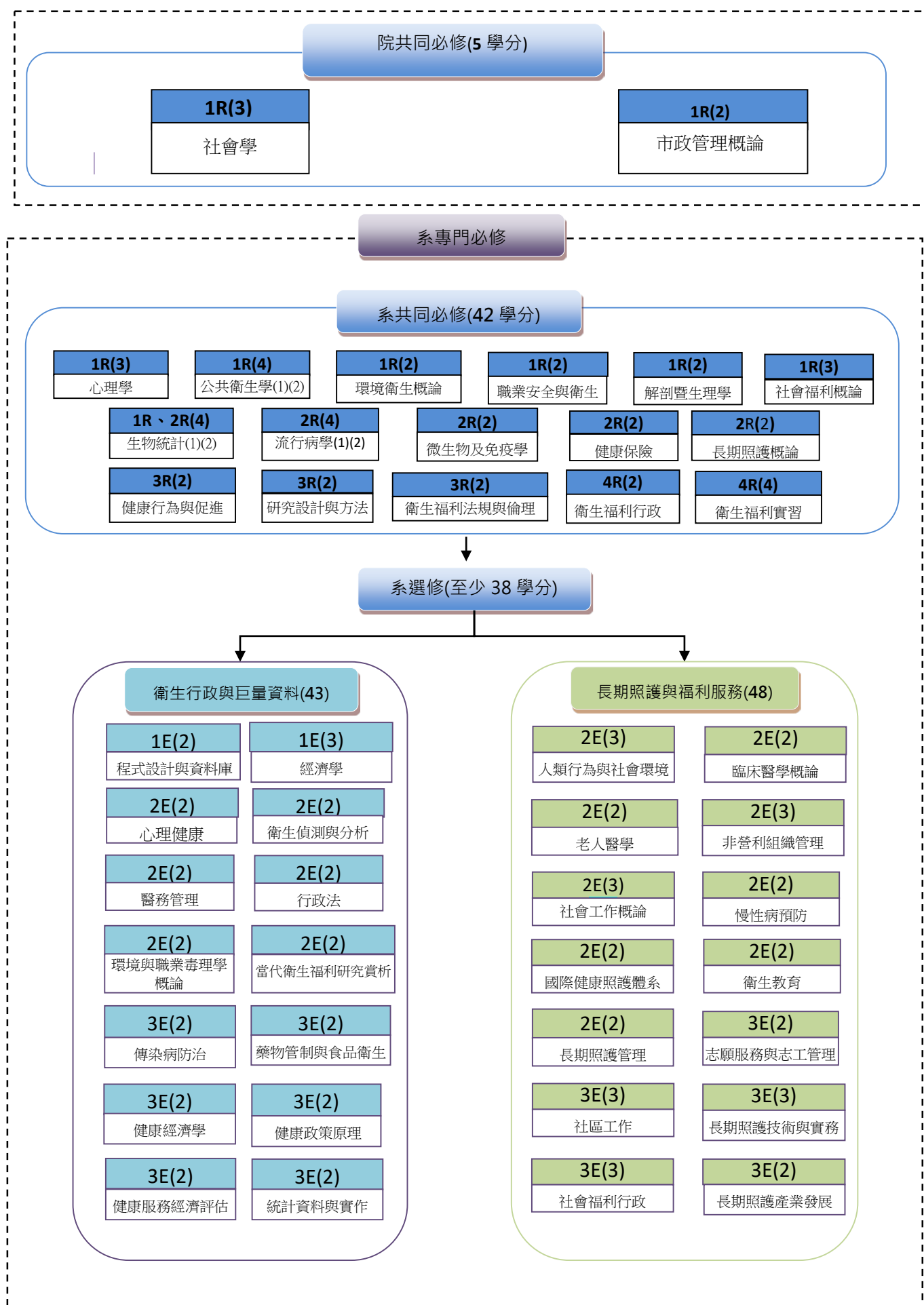
備註：1.系專門課程包含：衛生行政與巨量資料（43 學分）及長期照護與福利服務（48 學分），學生須修習至少 38 學分。

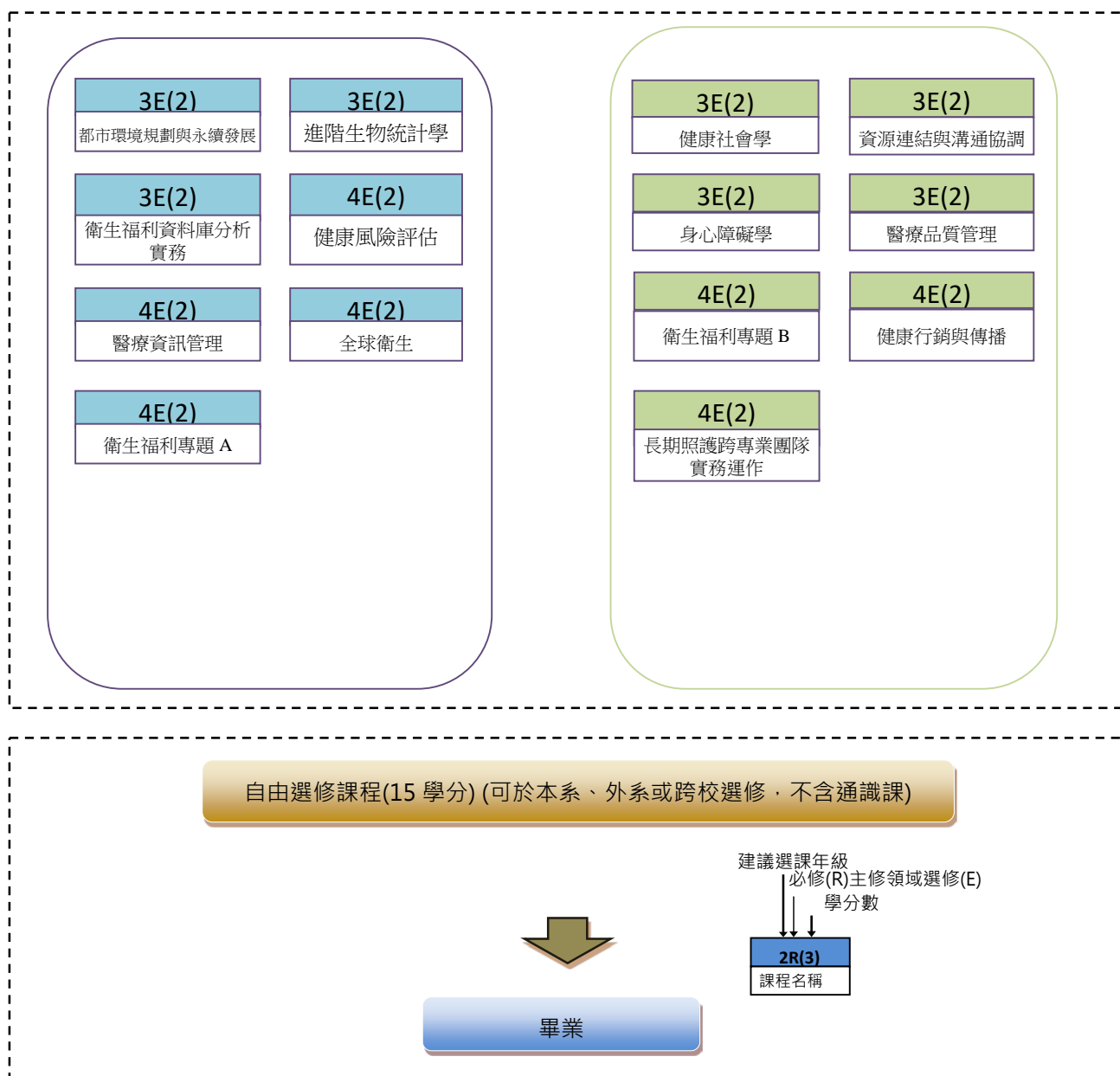
2.大學部所有學生於畢業前須修畢通識選修「資訊應用與設計類課群」課程至少二學分。於大學期間已取得程式設計相關課程學分之學生，得檢具成績單與課程大綱，逕向通識中心提出免修資格申請，業經審核通過准予免修。

### 3.課程模組表

臺北市立大學衛生福利學系大學部課程地圖(畢業：至少 128 學分)







#### 4.修課須知

- (1) 學生需修習本校通識課程（含共同必修、分類選修與共同選修）共 28 學分，院共同必修 5 學分，系專門必修及實習 42 學分，系選修至少 38 學分，其他選修至少 15 學分，合計至少 128 學分方能畢業。
- (2) 本系專門必修課程共計 42 學分（包含實習課程 4 學分）。學生需至校外衛生福利機構或政府單位實習共 240 小時（共計 6 週），實習單位經由系上安排或經系上認可，並於大四上進行實習成果展。
- (3) 本系選修課程分為：「衛生行政與巨量資料」及「長期照護與福利服務」，學生至少須修習 38 學分，始具畢業資格。

- (4) 完成「衛生行政與巨量資料」，畢業時可具備衛生行政、衛生技術考試能力，及分析衛生與福利之調查資料、或大型資料庫之資料探勘與分析應用之技能；完成「長期照護與福利服務」，畢業時可具備社會行政考試能力，或從事社會福利或長照機構之經營管理與企劃工作。
- (5) 本系採計學生修習本系其他選修、外系或外校科目（不含通識共同必修、通識共同選修、通識分類選修、各類教育學程、大三及大四體育等課程）至少 15 學分為畢業學分（相同科目名稱課程僅採認一門）。選讀外校開設課程均須經本系同意。
- (6) 本系學生修習「衛生福利專題（A）、衛生福利專題（B）」課程，每學期商請一位本系專任教師擔任其指導教授。
- (7) 本系學生可參加公共衛生師考試，考試科目包含：生物統計、流行病學、衛生行政與管理、環境與職業衛生、健康社會行為科學及衛生法規及倫理等六大領域，本系的課程皆有涵蓋公衛核心課程的六大領域。
- (8) 本系課程架構與高普考社會行政考試科目相關的課程如下：社會學、社會工作、社會福利行政、社會政策與社會立法、行政法、社會研究法。
- (9) 本系畢業生如欲參加國家之公務人員高普考試，可參加「衛生行政」類科考試。113 年起，該類科之考試科目為醫療制度與品質管理、衛生行政、衛生法規與倫理，以及流行病學與生物統計學等，本系大學部課程架構中均包括在內，完成相關課程將有助於協助學生積極參與公職考試。
- (10) 「環保行政」部分：113 年起公務人員環保行政類別高等考試類科為環境規劃與管理、環境科學、水污染與土壤污染防治、空氣污染與噪音防制等。本系大學部課程架構相關課程涵蓋以上科目，如環境規劃與管理、環境科學、環境衛生等，可報名參與考試。
- (11) 本系學生可於就學期間參加台北市立聯合醫院或其他機構照服員訓練課程，取得「照顧服務員結業證明書」，以助於未來就業。
- (12) 本校健康照顧社會工作學分學程修讀者須修畢 16 門課程，共計四十八學分，以及社會工作實習四百小時以上。完成健康照顧社工學程者將具備專技高考社工師考試資格。

#### 四、必修科目

##### (一)院共同必修科目（共 5 學分）

年級	科目中文名稱	科目英文名稱	開課學期				備註
			學分		時數		
			一	二	一	二	
一	社會學	Introduction to Sociology	3		3		健康照顧社會工作學分學程
一	市政管理概論	Introduction to City Management		2		2	

##### (二)系專門課程必修科目（共 42 學分）

## 1.綜合輔導課程與服務學習

年級	科目中文名稱	科目英文名稱	開課學期				備註
			學分		時數		
			一	二	一	二	
一	大學生活學習與輔導	Life Learning and Guidance at College	0	0	1	1	
二	大學生活學習與輔導	Life Learning and Guidance at College	0	0	1	1	
三	大學生活學習與輔導	Life Learning and Guidance at College	0	0	1	1	
四	大學生活學習與輔導	Life Learning and Guidance at College	0	0	1	1	
二	服務學習	Service-Learning	0	0	0	0	每學期不得低於二十四小時，含至少十二小時之社會公益服務。

## 2.共同必修課程（共 38 學分）

年級	科目中文名稱	科目英文名稱	開課學期				備註
			學分		時數		
			一	二	一	二	
一	心理學	Introduction to Psychology	3		3		
	公共衛生學(1) (2)	Introduction to Public Health(1) (2)	2	2	2	2	
	環境衛生概論	Introduction of Environmental Health	2		2		
	職業安全與衛生	Occupational Safety and Health		2		2	
	解剖暨生理學	Anatomy and Physiology		2		2	
	社會福利概論	Introduction of Social Welfare		3		3	健康照顧社會工作學分學程
	生物統計學(1)	Biostatistics(1)		2		2	
二	生物統計學(2)	Biostatistics(2)	2		2		
	流行病學(1) (2)	Epidemiology(1) (2)	2	2	2	2	
	微生物及免疫學	Microbiology and Immunology	2		2		
	健康保險	Health Insurance	2		2		
	長期照護概論	Introduction to Long Term Care	2		2		
三	健康行為與促進	Health Behavior and Promotion	2		2		

年 級	科目中文名稱	科目英文名稱	開課學期				備註
			學分		時數		
			一	二	一	二	
三	研究設計與方法	Research Design and Method	2		2		
	衛生福利法規與倫理	Regulations and Ethics in Health and Welfare		2		2	
四	衛生福利行政	Principles of Health and Welfare Administration	2		2		

### 3.實習課程（共 4 學分）

年級	科目中文名稱	科目英文名稱	開課學期				備註
			學分		時數		
			一	二	一	二	
四	衛生福利實習	Field Practice in Health and Welfare	4		4		校外實習與成果展

## 五、選修科目

### （一）衛生行政與巨量資料（共 43 學分）

年級	科目中文名稱	科目英文名稱	學分	時數	備註
一	程式設計與資料庫	Programming and Database Management	2	2	
	經濟學	Economics	3	3	
二	心理健康	Mental Health	2	2	
	衛生偵測與分析	Health Detection and Analysis	2	2	
	醫務管理	Health Care Management	2	2	
	行政法	Administrative Law	2	2	
	環境與職業毒理學概論	Principles of environmental and occupational toxicology	2	2	
	當代衛生福利研究賞析	Appreciation of Contemporary Health and Welfare Research	2	2	
三	傳染病防治	Infectious Disease Control	2	2	



年級	科目中文名稱	科目英文名稱	學分	時數	備註
三	藥物管制與食品衛生	Drug Control and Food Hygiene	2	2	
	健康經濟學	Health Economics	2	2	
	健康政策原理	Principles of Health Policy	2	2	
	健康服務經濟評估	Economics Evaluation of Health Care Services	2	2	
	統計資料與實作	Statistical Data analysis and Practice	2	2	
	都市環境規劃與永續發展	City Environmental Planning and Sustainable Development	2	2	
	進階生物統計學	Advanced Biostatistics	2	2	
	衛生福利資料庫分析實務	Application of Health and Welfare Database Analysis	2	2	
四	健康風險評估	Health Risk Assessment	2	2	
	醫療資訊管理	Healthcare Information Management	2	2	
	全球衛生	Global Health	2	2	
	衛生福利專題 A	Seminar of Health Welfare A	2	2	

## (二) 長期照護與福利服務 (共 48 學分)

年級	科目中文名稱	科目英文名稱	學分	時數	備註
二	人類行為與社會環境	Human Behavior and Social Environment	3	3	健康照顧社會工作學分學程
	臨床醫學概論	Introduction to Medicine	2	2	
	老人醫學	Geriatrics	2	2	
	非營利組織管理	Non-profit Organization Management	3	3	健康照顧社會工作學分學程
	社會工作概論	Introduction of Social Work	3	3	健康照顧社會工作學分學程
	慢性病預防	Chronic Disease Prevention	2	2	

年級	科目中文名稱	科目英文名稱	學分	時數	備註
二	國際健康照護體系	International Health Care System	2	2	
	衛生教育	Health education	2	2	
	長期照護管理	Management of Long-Term Care	2	2	
三	志願服務與志工管理	Voluntary Services and Volunteer Management	2	2	
	社區工作	Community Work	3	3	健康照顧社會工作學分學程
	長期照護技術與實務	Skill and Practice of Long-Term Care	3	3	
	社會福利行政	Social Welfare Administration	3	3	健康照顧社會工作學分學程
	長期照護產業發展	Health and Social Care Industry Development	2	2	
	健康社會學	Sociology of health and illness	2	2	
	資源連結與溝通協調	Resource Management and Coordination	2	2	
	身心障礙學	People with disabilities	2	2	
	醫療品質管理	Healthcare Quality Management	2	2	
四	衛生福利專題 B	Seminar of Health Welfare B	2	2	
	健康行銷與傳播	Health Marketing and Communication	2	2	
	長期照護跨專業團隊實務運作	Transdisciplinary Team of Long Term Care	2	2	

## 六、與臺北市立聯合醫院合作之學分學程課程

科目中文名稱	科目英文名稱	學分	時數	備註
急診醫學	General Concept of Emergency Medicine	2	2	全人醫療學分學程
醫療資料分析	Medical data analysis	2	2	全人醫療學分學程

科目中文名稱	科目英文名稱	學分	時數	備註
傳染病流行病學	Infectious disease epidemiology	2	2	全人醫療學分學程
醫療品質與病人安全	Healthcare Quality and Patient Safety	2	2	全人醫療學分學程
健康照護品質管理	Healthcare Quality Management	2	2	全人醫療學分學程
全人公共衛生	Holistic Public Health: Medical Specialties and Research Perspectives	2	2	全人醫療學分學程
家庭社區及預防醫學	Family Medicine, Community Medicine, and Preventive Medicine	2	2	全人醫療學分學程
高齡化社會與長期照顧制度	Aging Society and Long-Term Care System	2	2	全人醫療學分學程

## 七、輔系及雙主修課程

1. 修讀本系為另一主修學系者，除應修滿本系所開設所有必修課程學分(42)及選修課程中之 18 學分，共計至少 60 學分，始能發給通過主修證書。
2. 修讀本系為輔系者，至少應選讀本系所開設必修課程中之 25 學分及選修課程中之 10 學分，共計至少 35 學分，始能發給通過輔系證書。